



# La Lettre des HCC

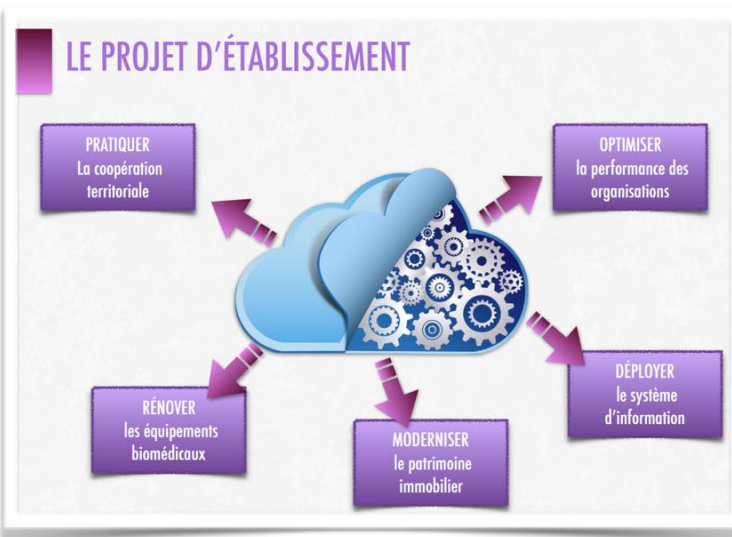
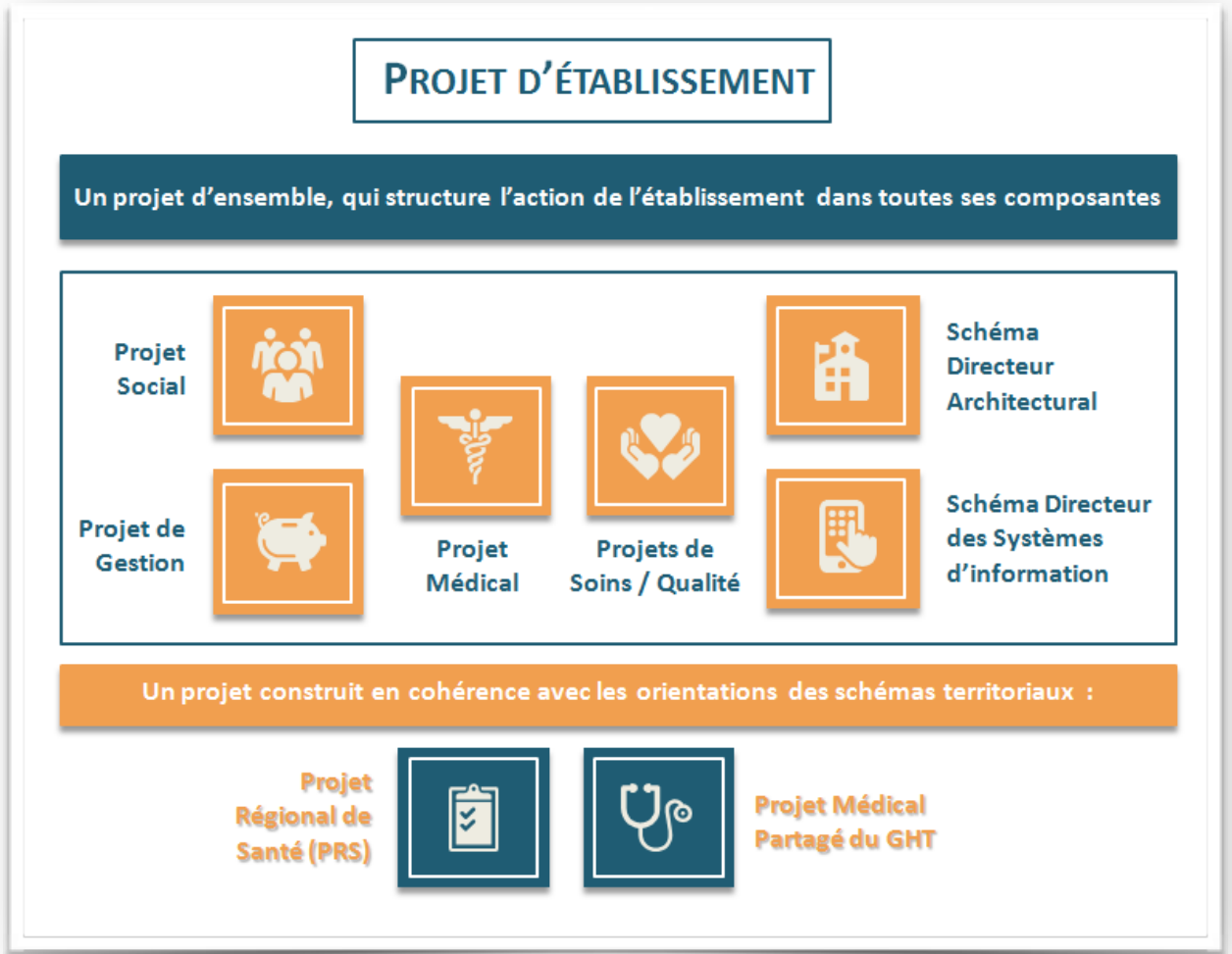
## LES HCC ÉLABORENT LEUR PROJET D'ETABLISSEMENT 2019 - 2024

### Le Projet d'Etablissement : à quoi ça sert ?

Véritable feuille de route de l'hôpital, le **Projet d'Etablissement** définit la stratégie, les grandes orientations et les projets qui, par période de 5 ans, guident l'action des établissements.

Il permet en outre de garantir la cohérence et la coordination de l'action des professionnels, tant en interne qu'à l'échelle du territoire :

- **En interne** : il fédère les acteurs des différents corps de métiers - et ils sont nombreux ! - autour d'objectifs communs, définis à partir du cœur de l'action sanitaire : la prise en charge médicale et soignante.
- **Sur le territoire** : les orientations du Projet d'Etablissement doivent nécessairement s'intégrer de manière pertinente dans les schémas locaux (GHT) et régionaux (ARS) d'organisation des soins. Il s'agit notamment de garantir à la population l'égalité d'accès à des soins de proximité et de qualité.



### Le Projet d'Etablissement : méthodologie

Le Projet d'Etablissement actuel arrivant à son terme, il y a donc lieu d'élaborer un nouveau projet, pour les 5 ans à venir.

Dans ce cadre, les HCC ont décidé de reconduire une **méthodologie déjà éprouvée** lors de l'élaboration du précédent PE, qui se décline en 5 phases :

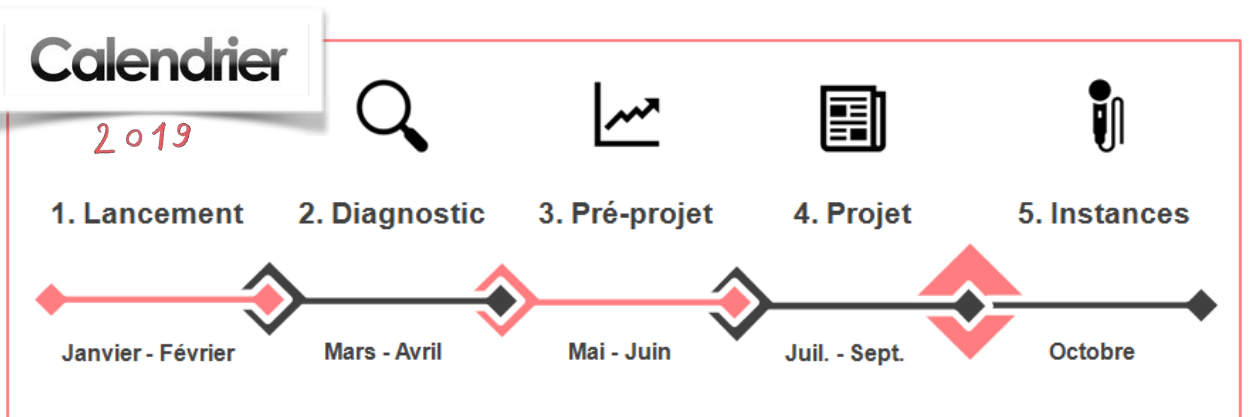
- **Le cadrage et le lancement du projet** : une démarche de cette ampleur doit reposer sur une **méthodologie précisément définie, et partagée par l'ensemble des acteurs** concourant à sa réalisation. Les HCC se font dans ce cadre accompagner par un cabinet de conseil disposant d'une solide expérience dans le domaine.
- **Le diagnostic** : le nouveau PE doit s'inscrire en **cohérence avec les projets institutionnels**

### Le Projet d'Etablissement : la démarche aux HCC.

Le Projet d'Etablissement (PE) actuel des HCC couvre la période 2013-2018, et a été prorogé jusque fin 2019.

Il a vu l'aboutissement de projets structurants pour l'avenir de l'hôpital, tels que la mise en service du nouvel EHPAD (2015) et plus récemment de Pasteur 2 (2017-2018). Il a en outre été marqué par une **dynamique soutenue de modernisation** des équipements biomédicaux et des systèmes d'information, pour maintenir l'établissement à la pointe des progrès technologiques.

Par ailleurs, la volonté affirmée par le PE d'un **renforcement de la coopération territoriale** s'est avérée pertinente et a largement facilité la constitution du Groupement Hospitalier de Territoire Centre Alsace, rendue obligatoire par la loi de santé de 2016.



**antérieurs et tenir compte du bilan** des actions réalisées, restant à engager ou devant être ajustées pour s'adapter aux évolutions du système de santé.

- **Le pré-projet puis le projet** : une **synthèse des travaux** et analyses réalisés (pré-projet) conduira à la **formalisation du projet définitif**. Le projet médical, pierre angulaire du projet d'Etablissement, sera le moteur de la démarche.
- **Validation et communication** : une fois finalisé, le projet devra être **soumis aux instances de l'établissement et à la validation de la tutelle**, avant sa mise en oeuvre.

## LE FORUM QUOI DE NEUF ?, FORMATION AU SERVICE DES AGENTS DEPUIS 1988



Le 19 mars dernier a eu lieu à l'IFSI des HCC la **31ème édition du Forum Quoi de neuf ?**, journée de formation à destination des professionnels de l'ensemble des établissements du GHT Centre Alsace.

L'objectif de ce forum est de mettre en lumière des modes de prise en charge innovants ou méconnus en lien avec une thématique d'actualité dans le domaine de la santé.

Cette année, le fil conducteur du forum était **"l'environnement du patient"**, abordé sous divers aspects :

- Les services techniques ont montré comment, par leurs projets d'ingénierie, les HCC adaptent sans cesse **l'environnement architectural** de l'établissement au service du patient ;
- L'illustration en a été faite par les équipes médicales évoluant depuis plus d'un an, dans le **nouvel environnement**

### ALLER AU BLOC : UN JEU D'ENFANT !

Depuis maintenant quelques mois, les enfants accueillis en chirurgie ambulatoire à Pasteur 2 peuvent se rendre au bloc... **en voiturette électrique !**



Grâce à un don de l'équipe de France de football via le "Fondation" du Football et l'Association Française de Chirurgie Ambulatoire (AFCA), ce sont désormais 4 voiturettes qui équipent l'UCA de pédiatrie.



Équipées de tablettes et dirigées par une télécommande à la main du soignant accompagnateur, les voiturettes permettent aux enfants d'aborder la perspective de l'opération de manière ludique et donc moins angoissante.

Un protocole de recherche est même envisagé au niveau national pour évaluer l'impact de ces dispositifs sur la diminution de la prémédication des enfants en chirurgie ambulatoire.

Le service remercie encore le Professeur Corinne Vons, présidente de l'AFCA, le Docteur Gilles Bontemps de la CNAMTS, et bien sûr les Bleus !

**de Pasteur 2** : un focus sur la prise en charge de la mère et de l'enfant ainsi que sur le nouveau plateau médico-technique (blocs, endoscopie, salle hybride) a ainsi été exposé ;

- L'équipe des espaces verts a présenté le travail de fond réalisé quotidiennement afin d'offrir aux patients comme aux professionnels un **cadre de vie et de travail agréable** ;
- Une équipe pluridisciplinaire du CPA a mis en avant plusieurs démarches visant à améliorer **l'environnement des résidents de l'EHPAD**, au travers notamment des nombreuses animations proposées ou encore du recours à la technique *Snoezelen*.
- Un partage d'expérience sur la pratique de l'aromathérapie a permis d'apporter un éclairage sur **l'environnement du patient au-delà de la prise en soins conventionnelle** ;
- **L'environnement du patient en cancérologie** a également été abordé par une explication des missions des 3C ainsi que par une présentation des thérapies innovantes utilisées aux HCC.

Mais l'environnement du patient, c'est aussi la **gestion des déchets**, la **démarche qualité**, ou encore les **systèmes d'information**, en pleine mutation à l'heure de « l'hôpital numérique »! Ces thématiques ont également été développées, complétant le panorama varié des différents aspects de la prise en charge hospitalière.

**L'équipe du forum Quoi de neuf ? remercie l'ensemble des intervenants pour la qualité de leurs présentations.**



**Vous pouvez consulter les supports des présentations réalisées lors de cette journée sur l'intranet des HCC**

Vous avez des remarques, des suggestions ou même des actions à présenter lors d'une prochaine édition du Forum *Quoi de neuf dans le GHT* ?



**N'hésitez pas à nous contacter !**

