



# La Lettre des HCC

## UNE PREMIÈRE EN ALSACE: UN PRÉLÈVEMENT DE COEUR POUR VALVES CARDIAQUES SUR COEUR ARRÊTÉ AUX HCC (M. LE DR. GOTTWALLES)



L'engagement de la **Coordination Hospitalière de Prélèvements d'Organes et de Tissus** (CHPOT) en matière de prélèvement nait d'un besoin réel et constant d'organes et de tissus.

En cas du passage en mort encéphalique, un prélèvement multi-organes et de tissus peut être réalisé sur un patient à cœur battant. Pour les **patients à cœur arrêté**, au reposoir, seuls les prélèvements de tissus sont possibles. Un des **principaux besoins** à l'heure actuelle est le **greffon cardiaque prélevé en chambre mortuaire**.

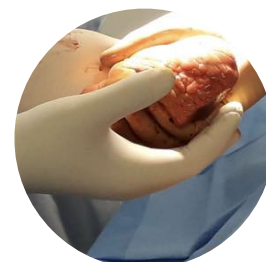
Le cœur prélevé en chambre mortuaire n'a pas pour but d'être greffé comme tel, mais **va être disséqué et conditionné dans une banque de tissus afin d'isoler les valves cardiaques**, et ainsi permettre la greffe de valves chez plusieurs patients.

Ce type de greffe peut se révéler **indispensable pour des patients dont les pathologies ou antécédents n'autorisent pas une pose de valves mécaniques**. Les enfants sont prioritaires dans ce type de greffe car leur âge soit ne permet pas de supporter les traitements liés à la mise en place d'un autre type de valve, soit implique la nécessité de poursuite de leur croissance, ce qui est impossible avec une valve mécanique.

Forte de son expérience dans la mise en place du prélèvement de peau depuis 2016, la CHPOT n'a de cesse de vouloir étendre ses activités. **Grâce à la volonté de fer de l'équipe** et au soutien des Drs GERSTL et ZINK, médecins coordinateurs, **ce projet de longue date a pu être mené à bien** le dimanche 23 septembre dernier. Avec l'aide de M. le Dr Pierre LHOMMET, chirurgien vasculaire, et de Mme Viviane VORBURGER, IBODE d'astreinte, les Drs GOTTWALLES et GERSTL ont pu s'initier à la technique de prélèvement nécessaire.

Il s'agit d'**une première aux HCC, mais également en Alsace** : les HCC sont le premier centre hospitalier autorisé à effectuer des prélèvements d'organes et de tissus, à avoir réalisé ce type de greffon en chambre mortuaire.

L'équipe de la coordination a le plaisir de pouvoir à présent compter "le prélèvement de cœur pour valves cardiaques sur cœur arrêté en chambre mortuaire" comme une de ses activités à part entière.



Il est du rôle de chacun de signaler les décès dans son service, afin de permettre à l'équipe de la Coordination (2 48 29) de prendre en charge le plus précocement possible le défunt ainsi que ses proches, et d'envisager un potentiel prélèvement de cœur pour valves, de cornées ou de peau.

## LA RAAC: UNE NOUVELLE APPROCHE DE LA PRISE EN CHARGE DU PATIENT EN CHIRURGIE

Une conférence sur la Récupération Améliorée Après Chirurgie (RAAC) est organisée aux HCC.

M. le Pr. Karem SLIM, pionnier de la RAAC et Président du Groupe francophone de Réhabilitation Améliorée après Chirurgie, ainsi que M. le Dr. Philippe KELLER, Médecin Chef du service de Chirurgie Digestive, Thoracique et Générale des HCC, interviendront sur les sujets suivants :

« LA RAAC : UN PROJET D'ÉQUIPE »

« RAAC ET BYPASS GASTRIQUE : 12 ANS D'EXPÉRIENCE AUX HCC »

Quelle que soit votre fonction, vous êtes toutes et tous conviés à la conférence-débat qui se tiendra :



LE MARDI 13 NOVEMBRE 2018, DE 18H À 20H

AU CENTRE DE FORMATION DES PROFESSIONS PARAMÉDICALES DES HCC

Des coupons d'invitation sont disponibles auprès des Cadres de Santé, de la Direction des Affaires Médicales, ainsi que sur Intranet.



## LA DRH VOUS ACCOMPAGNE DANS VOS DÉMARCHES

### Une DRH plus accessible grâce à des horaires d'ouverture élargis :

Depuis le 3 septembre dernier, la DRH a élargi son amplitude horaire d'ouverture afin d'en faciliter l'accès aux agents.

Désormais, la DRH vous accueille du lundi au vendredi :

**De 8h à 12h et de 13h à 17h.**  
**Bâtiment 28, RDC et 1er étage**

### Un accès à l'information et à vos interlocuteurs RH simplifié grâce à un kiosque numérique dédié à la DRH :

La DRH a élaboré un kiosque numérique visant à apporter aux professionnels non médicaux de l'établissement de nombreuses informations utiles relatives à leur situation et à leur parcours professionnel.

Il a également vocation à faciliter vos démarches en mettant à votre disposition différents formulaires, en vous permettant d'identifier vos interlocuteurs ou encore en répondant aux questions les plus fréquemment posées (FAQ).

Vous trouverez notamment sur cet espace :



PARCOURS PROFESSIONNEL	TEMPS DE TRAVAIL	ACCUEIL	MA SITUATION	FAQ FORMULAIRES
<ul style="list-style-type: none"> <li>Les avis de vacance de poste (AVP)</li> <li>Les avis de concours</li> <li>Les "flash formation"</li> <li>Des informations sur la carrière et sur la retraite</li> </ul>	<ul style="list-style-type: none"> <li>Congés et autorisations spéciales d'absence</li> <li>Absentéisme</li> <li>Temps partiel</li> <li>Cumul d'activité</li> <li>Compte Epargne Temps</li> </ul>	<ul style="list-style-type: none"> <li>Les missions de la DRH</li> <li>L'organigramme</li> <li>Vos interlocuteurs</li> <li>un espace "contact" : <b>Posez nous vos questions</b></li> </ul>	<ul style="list-style-type: none"> <li>Ma situation change</li> <li>Ma fiche de paie</li> <li>Grossesse et parentalité</li> <li>Mes frais de transports</li> <li>Mes attestations</li> <li>CGOS / Mutuelles</li> </ul>	<ul style="list-style-type: none"> <li>Les réponses aux questions les plus fréquemment posées à la DRH</li> <li>Les principaux formulaires à télécharger</li> </ul>



Retrouvez le kiosque numérique de la DRH sur l'intranet des HCC



## L'ANNUAIRE MÉDICAL 2018



L'annuaire médical des HCC a été actualisé en juillet 2018.

Retrouvez le sur l'intranet (rubrique "annuaires" et sur le site internet ([www.ch-colmar.fr](http://www.ch-colmar.fr)) de l'établissement.

### LE VACCIN CONTRE LA GRIPPE SAISONNIÈRE EST ARRIVÉ !



PROTÉGEZ-VOUS

PROTÉGEZ VOS PROCHES

PROTÉGEZ NOS PATIENTS

VACCINEZ-VOUS.

Avant de vous déplacer, veuillez contacter le Service de Santé au Travail (poste 24085).