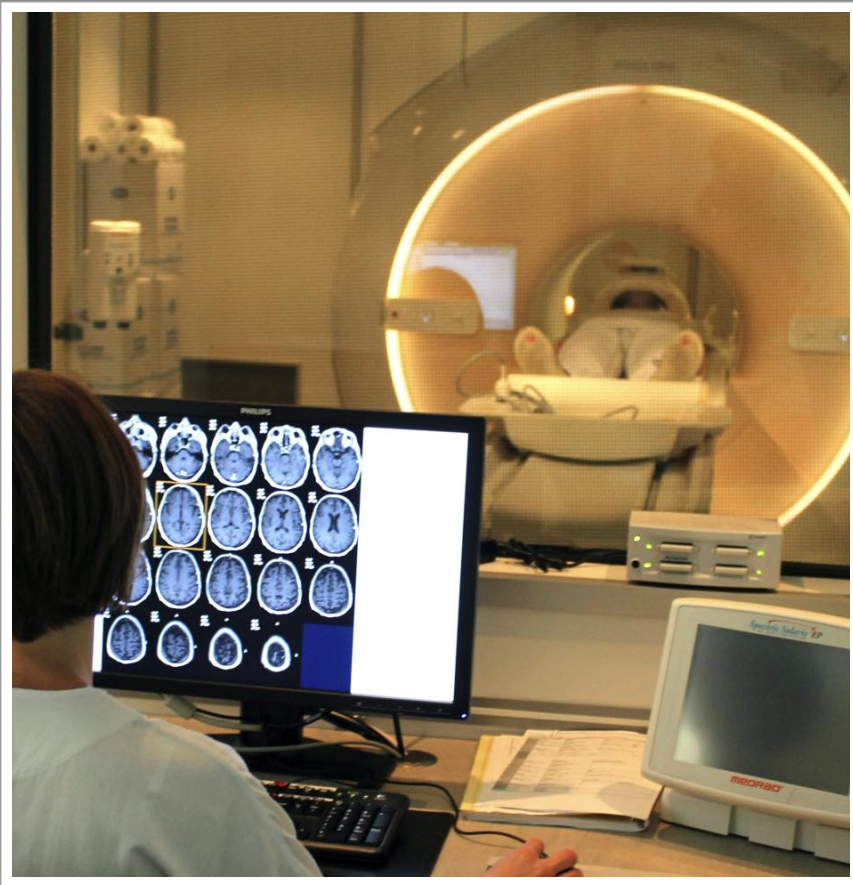


# La Lettre des HCC

NOUVEAUX ÉQUIPEMENTS QUI PLACENT LES HCC «AU NIVEAU D'UN CHU» (C. FIAT)



Les Hôpitaux Civils de Colmar viennent d'installer leur **deuxième IRM** en février ainsi qu'un tout **nouveau robot chirurgical** en juin .

Ces deux équipements de pointe viennent compléter un plateau technique de haut niveau qui n'a rien à envier à celui d'un Centre Hospitalier Universitaire.

Installée à proximité immédiate de la première IRM, sur le plateau d'imagerie dédié aux urgences, au pôle de neurosciences, neurologie, neurochirurgie neuroradiologie... ce deuxième équipement permettra notamment de **fluidifier la filière AVC** (Accidents Vasculaires Cérébraux) mais aussi de **réduire les délais d'attente** des malades hospitalisés en **oncologie** (bilan d'extension des tumeurs), ainsi que dans les domaines **cardiovasculaire, urogénital, hépato gastrique, ostéo articulaire** et de **radiothérapie**.

Des créneaux seront également prévus pour **la prise en charge des enfants** du Centre Médico Chirurgical du Parc.

De dernière génération 100% numérique l'IRM dispose d'un tunnel de 70 cm procurant plus d'espace pour le patient et **diminuant ainsi son anxiété**. Le **bruit acoustique** perçu dans le tunnel est **réduit** lui aussi de 20%.

L'implantation de cette deuxième IRM a été l'occasion **d'optimiser les organisations et les conditions de prise en charge des malades**. Ainsi trois **numéros d'accès direct au secrétariat pour la prise de rendez-vous au plateau d'imagerie** ont été mis en place :

Pour l'IRM au : 03-89-12-49-26 ou 03-89-12-45-25  
Pour le scanner au : 03-89-12-49-26 ou au 03-89-12-49-15

Dans le prolongement de la dynamique mise en œuvre par les Hôpitaux Civils de Colmar de se positionner en permanence à la pointe des progrès technologiques, l'établissement vient d'implanter au bloc opératoire le système da Vinci c'est à dire **un robot chirurgical qui permet de réaliser une chirurgie mini invasive** .

**Plusieurs disciplines seront concernées à terme mais c'est l'urologie qui ouvre la voie !** Un premier patient a été opéré selon cette technique le vendredi 14 juin.

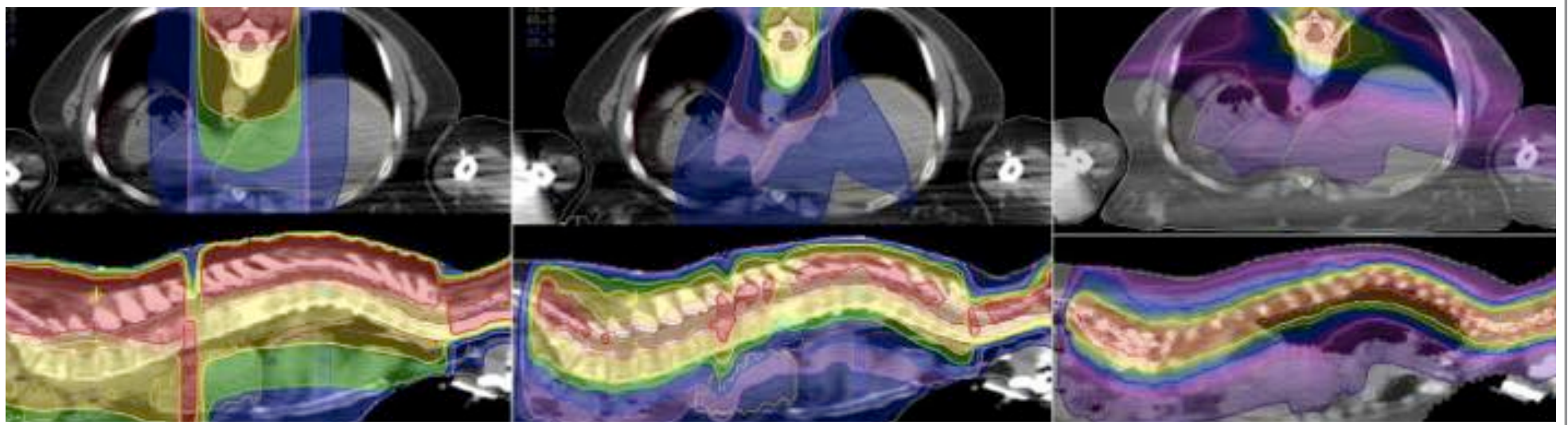
Elle offre au chirurgien et à l'équipe opératoire une **vision en trois dimensions du champ opératoire** et présente pour le patient **l'avantage d'une suite opératoire plus rapide** .

Une journée de **communication** spécifique sera organisée en septembre.

Précisons qu'avec cette acquisition, les Hôpitaux Civils de Colmar sont le **premier établissement public non CHU** à offrir cette prestation de pointe aux patients de leur Territoire de Santé.



## LA RADIOTHÉRAPIE À LA POINTE DE LA TECHNOLOGIE (DR ATLANI - E. PERRIN)



Comparaison des 3 techniques, habituelle – RCMI classique – VMAT : Le but est d'obtenir une dose homogène sur la colonne vertébrale (coloriée en rouge)

Une **nouvelle technique d'irradiation** sera installée sur le plus récent des 2 accélérateurs du **service de radiothérapie**.

L'avenir en radiothérapie est le **traitement par modulation d'intensité dynamique** qui permet un **meilleur contrôle local de la tumeur** tout en maintenant une bonne qualité de vie pour les patients,

limitant ainsi les effets secondaires liés au traitement.

La Radiothérapie Conformationnelle à Modulation d'Intensité dynamique ou technique VMAT délivre le traitement en **une ou deux rotations continues du bras de l'accélérateur sur 360°** (2 minutes pour une rotation).

Cette technique permet donc **d'augmenter et d'affiner la dose** à la tumeur tout en épargnant encore plus les tissus sains, du fait de la rotation continue du bras.

Les **temps de traitement sont réduits**, une séance durant moins de 5 min contre 10 min habituellement.

Cette nouvelle technique d'irradiation représente un investissement de 390.000 €.

## UNE NOUVELLE TECHNOLOGIE DE MONITORAGE EN ANESTHÉSIE PÔLE 3 (DR CERFON - S. PAUL)



S. MULLER - M-L. KEMPF - Dr J-F. CERFON - K. LEY - C. GRIMM - C. FRUHAUF - R. UTARD

L'établissement a lancé en avril 2013 une consultation pour le **remplacement de 9 moniteurs de surveillance destinés au service d'anesthésie du Pôle 3**. Le choix final s'est porté sur les **moniteurs Lifescope TR** de la société Nihon Kohden.

Ces moniteurs qui seront mis en service en septembre permettront la **surveillance des paramètres physiologiques de patients du bloc opératoire d'orthopédie, de traumatologie et de neurochirurgie ainsi que de la neuroradiologie interventionnelle**.

Pour la première fois aux HCC, des moniteurs seront équipés de la **mesure du débit cardiaque non-invasif**. Cette mesure est réalisée à partir des signes vitaux usuels tels que l'ECG, la pression artérielle non invasive et l'oxymétrie pulsée.

Particulièrement adaptée pour les interventions neurochirurgicales et traumatologiques lourdes de longue durée, cette mesure en continu du débit permet **d'optimiser le remplissage** tout en contrôlant l'hémodynamique chez des patients fragilisés.

Non traumatique, simple et rapide à mettre en œuvre, la solution de débit cardiaque non invasif s'applique également **pour les interventions en neuroradiologie interventionnelle comme en chirurgie endocrânienne**, mesure capitale pour adapter le débit sanguin cérébral en fonction de la pression de perfusion.

Les moniteurs représentent un investissement de 116 000 €.

## LA FÊTE DE LA MUSIQUE AU PARC (M-P. CALABRO)



Ce matin 19 juin 2013, **la musique a résonné sous les frondaisons du PARC**, centre de la mère et de l'enfant.

Un grand nombre d'**artistes bénévoles** a répondu avec enthousiasme à l'appel de l'équipe éducative.

C'est ainsi que parents et enfants ont pu applaudir :

"Heroldo wilaria" (danses folkloriques alsaciennes), "Saadyia" (danses orientales et hip hop), "Tatouta" (percussions), Guillaume Deininger (guitariste), "Blous' couleur" (chants et rondes enfantines).

Un goûter servi par l'équipe du service intérieur du PARC, a clôturé cet après midi musical et festif.