

La Lettre des HCC

LA RÉALISATION D'UN TRAITEMENT ENDOVASCULAIRE DANS LE SERVICE DE NEURORADIOLOGIE - HCC
EN PARTENARIAT AVEC LA FONDATION ROTHSCHILD DE PARIS
Dr PABLO ARIEL LEBEDINSKY - SERVICE DE NEURORADIOLOGIE INTERVENTIONNELLE - HCC

Intervention d'un cas de Neuroradiologie Interventionnelle à caractère très complexe réalisée dans notre Service de Neuroradiologie le mercredi 13 mars 2013 en partenariat avec la Fondation Rothschild de Paris.

Pour ce cas là, nous avons eu l'opportunité de réaliser le **traitement endovasculaire** en collaboration avec un collègue ayant beaucoup d'expérience dans ce domaine, le **Docteur Raphaël BLANC** du **Service de Neuroradiologie Interventionnelle de la Fondation Rothschild de Paris**, qui s'est déplacé tout particulièrement pour cette intervention dans notre Hôpital de Colmar.

L'intervention de cette patiente, porteuse d'un anévrisme cérébral très complexe a pris **plusieurs heures d'intervention**. Elle consistait à la **mise en place d'un double stenting intra-crânien implanté en Y dans la bifurcation de l'artère cérébrale porteuse de la lésion anévrismale**. Puis l'anévrisme a été traité en fin d'intervention par l'implantation de coils permettant un excellent résultat radio anatomique avec son exclusion de la circulation. L'intervention s'est déroulée dans d'**excellentes conditions en prévention hémorragique**.

Les anévrismes cérébraux implantés dans un site de bifurcation artérielle cérébrale avec un aspect morphologique complexe, représentent un **défi évident pour le traitement conventionnel par embolisation** (la morphologie complexe avec une large base d'implantation ne permet pas le traitement standard avec des coils).

Une nouvelle technique s'est développée depuis l'année 2009-2010 pour ce type d'anévrisme à morphologie complexe. Ce traitement endovasculaire consiste tout d'abord au déploiement d'un double stent en Y pour faire la reconstruction de cette bifurcation artérielle en regard du collet anévrismal. Le stent est un dispositif métallique maillé et tubulaire, glissé dans une artère pour la maintenir ouverte.

Ensuite, lorsque le stent en Y protège la bifurcation artérielle, un micro cathéter traverse les mailles de ce stent vers l'anévrisme pour déposer des coils dans l'anévrisme et compléter ainsi le traitement. L'anévrisme reste donc exclu de la circulation et les artères stentées en regard sont circulantes.

Cette technique endovasculaire ayant certainement un risque discrètement plus élevé que la méthode standard doit donc être **réservée aux grands anévrismes** situés dans des bifurcations et ayant un collet à base d'implantation large.

Bien évidemment, le patient doit être préparé quelques semaines avant l'intervention par association de médicaments antiagrégants plaquettaires et anticoagulants.

Après le geste interventionnel, **la poursuite du traitement antiagrégant plaquettaire est nécessaire afin d'éviter des phénomènes de complication thrombotique dans les artères cérébrales**.



Dr BLANC (Fondation Rothschild) - Dr LEBEDINSKY



La lettre des HCC. Journal produit et édité par la Direction des HCC et destiné aux agents hospitaliers. Responsable de la rédaction : Mlle FIAT (5000 exemplaires)

ÉVALUATION INTERNE DE L'ACTIVITÉ D'EHPAD AU CPA : C'EST PARTI ! (P. GAUZE)

La réglementation impose aux établissements et services médico-sociaux de réaliser **une double évaluation interne et externe**.

Est concernée à ce titre l'activité d'hébergement de personnes âgées dépendantes, au Centre pour Personnes Agées (C.P.A.) des Hôpitaux Civils de Colmar, avec la nécessité de transmettre un rapport d'autoévaluation interne à l'Agence Régionale de Santé d'Alsace et au Conseil Général du Haut-Rhin, avant le 03 janvier 2014.

Première étape de la démarche, encadrée par les recommandations de l'Agence Nationale de l'Évaluation et de la qualité des établissements et Services sociaux et Médico-sociaux (ANESM), l'évaluation interne doit contribuer au **processus d'amélioration de la qualité des prestations servies aux usagers, par la mise en question des pratiques professionnelles et la définition de pistes d'amélioration**. Elle associe l'ensemble des acteurs contribuant à l'accueil et la prise en charge des résidents de l'EHPAD, dans le cadre d'une démarche projet reposant sur une méthodologie adaptée et un pilotage identifié.

Après consultation des instances institutionnelles, **le coup d'envoi de cette**

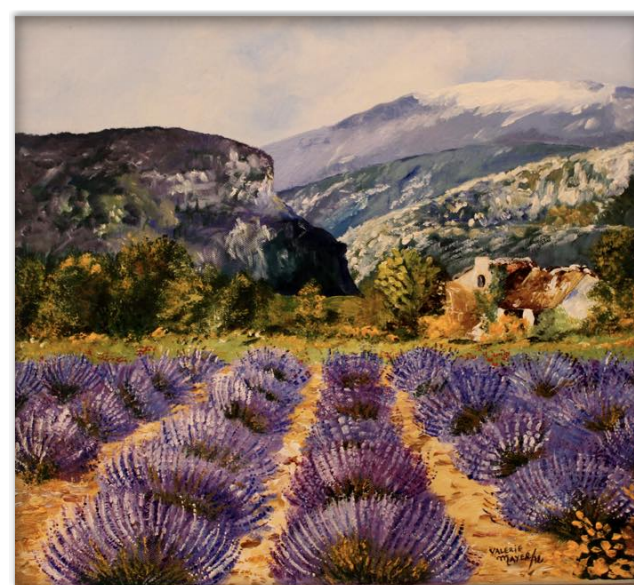
démarche vient d'être lancé le 18 mars avec la constitution et la tenue du premier Comité de Pilotage.

Celui-ci, composé de représentants de la Direction, du corps médical, de l'encadrement soignant, d'un représentant des usagers et d'un représentant des personnels a **validé l'organisation de l'ensemble de la démarche** : choix du référentiel d'évaluation des pratiques professionnelles, constitution d'un groupe de travail pluridisciplinaire, échéancier s'étalant de mars à octobre 2013, incluant le retour d'information auprès des instances institutionnelles et des professionnels du CPA.

La qualité de cette évaluation interne conditionnera par la suite la phase d'évaluation externe, obligatoirement conduite en 2014 par un organisme extérieur agréé par l'ANESM et sélectionné par l'établissement dans le cadre d'une consultation publique.

Enfin, les résultats de l'évaluation interne et de l'évaluation externe sont pris en compte par les pouvoirs publics dans le cadre de l'autorisation administrative d'ouverture d'un établissement ou d'un service à caractère médico-social, ou du renouvellement de son exploitation.

EXPOSITIONS DES TALENTS CACHÉS EN SALLE DUHAMEL : UN FRANC SUCCÈS



JOURNÉE RHUMATOLOGIQUE DU HAUT-RHIN (Dr MESSER)

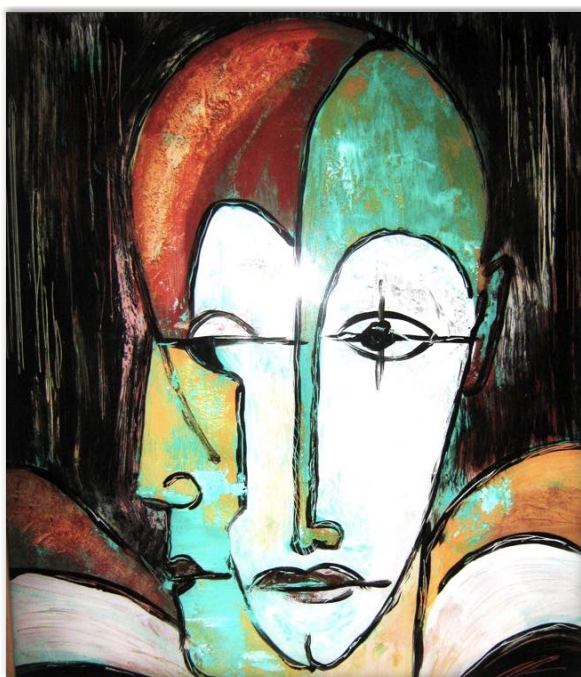
Les services de rhumatologies de Mulhouse et Colmar en association avec les rhumatologues libéraux du Haut-Rhin proposent **une journée de formation pour les médecins généralistes du Haut-Rhin**.

Celle-ci aura lieu le **samedi 04 mai 2013** à l'hôtel «L'EUROPE» à Horbourg Wihr.

L'intérêt est de **renforcer les liens entre les rhumatologues hospitaliers et libéraux et de proposer une formation complète et indépendante** sur les grands sujets de la rhumatologie en 2013.

Les rhumatologues de Colmar ont l'honneur de coordonner cette manifestation pour cette année.

EXPOSITION EN MÉDECINE PHYSIQUE DU 7 AU 31 MAI



JOURNÉE MONDIALE SANS TABAC

Cette année, la **Journée Mondiale SANS TABAC** aura lieu le :
Jeudi 30 mai 2013 de 10h à 17h
Hall du Restaurant du Personnel

