



La Lettre des HCC

PROJET D'ÉTABLISSEMENT ET PROJET SOCIAL

UNE ACTION SPÉCIFIQUE CIBLÉE SUR LES CONDITIONS DE TRANSPORT DES AGENTS ET LE RECOURS POTENTIEL AUX ALTERNATIVES À L'UTILISATION D'UN VÉHICULE PERSONNEL.



Le Projet Social 2007-2012 des Hôpitaux Civils de Colmar comprend une action prioritaire visant à améliorer les conditions de transport et de stationnement des agents par recours aux solutions autres que l'utilisation d'un véhicule personnel.

Cette action s'inscrit pleinement dans la mise en œuvre du Projet d'Établissement et plus particulièrement de son Projet Médical qui prévoit notamment la reconstruction du Pôle de la Femme de la Mère et de l'Enfant, rapprochée du site de Pasteur, sur une partie de l'actuel parking.

L'intérêt de ce rapprochement est unanimement reconnu et salué par tous.

Dores et déjà, en accord avec notre Municipalité quelques propositions concrètes ont été faites pour compenser, au moins en partie, l'incontournable perte de places de parking pendant la durée du chantier :

Mise en service d'un parking pour l'IFSI de 80 places, permettant dès à présent le délestage du parking principal, création de places complémentaires sur la bande de terrain de la Plaine des Jeux, rétrocédée à l'Hôpital, utilisation du parking public du Capitaine Dreyfus...

Le maximum sera fait pour les patients et bien sûr les personnels pour sauvegarder un niveau de confort de parking conforme à leur attente.

Cependant, une approche pragmatique de la situation consiste dès à présent à s'intéresser à toutes les alternatives à mettre en œuvre, y compris à celle de l'utilisation d'un véhicule personnel.

Ainsi, le groupe de pilotage de cette action souhaite connaître votre avis sur les solutions que constituent le co-voiturage et l'utilisation des transports collectifs.

Le sondage qui vous est proposé s'attache également à bien prendre en compte les flux d'entrée et de

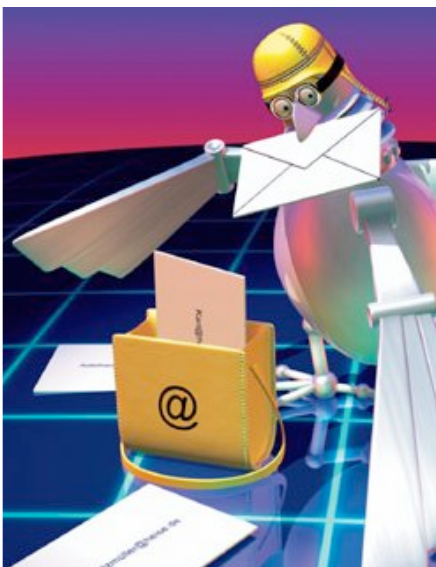
sortie des personnels en fonction du positionnement des stationnements possibles.

C'est la raison pour laquelle, il vous est demandé également de bien vouloir préciser, l'entrée dans l'hôpital, utilisée.

Je vous invite à bien vouloir compléter le questionnaire au verso de cette feuille et le retourner par courrier interne au secrétariat de la Direction des Ressources Humaines (bureau 107) pour **le 15 mars 2010**.

Je rappelle bien entendu que la participation est totalement volontaire. Toutefois votre réponse sera précieuse, notamment dans la perspective du projet rappelé plus haut. Le groupe de pilotage compte sur vous.

La synthèse des réponses sera, après validation par le groupe de pilotage, publiée dans la Lettre des HCC ainsi que sur le site Intranet de l'Établissement.





**SONDAGE SUR LES CONDITIONS DE TRANSPORT DES AGENTS DES HÔPITAUX CIVILS
DE COLMAR ET LE RECOURS AUX ALTERNATIVES À L'UTILISATION D'UN VÉHICULE
PERSONNEL.**

1	NOM ET PRENOM (facultatif) :			
2	SERVICE :			
3	UF :			
4	Adresse du domicile :			
5	Code Postal et Ville :			
6	Horaires de travail fixes :	Oui	<input type="checkbox"/>	Non
7	Horaires de travail personnel roulant :	Oui	<input type="checkbox"/>	Non
8	Moyen de locomotion principal : 2 moyens de locomotion peuvent être cochés lorsqu'ils sont habituellement utilisés de manière panachée Exemple : vélo + train	A pied		
		Vélo		
		Moto ou scooter		
		Voiture		
		Train		
		Transport en commun		
		Autre à préciser :		
9	Quel Parking utilisez - vous ?	Parking Pasteur		
		Enceinte de l'Hôpital		
		Rues avoisinantes		
10	Quel Entrée utilisez - vous ?	Entrée principale		
		Entrée côté services techniques		
		Entrée à proximité laboratoires		
		Entrée rue du Honack		
11	Seriez-vous prêt à proposer votre voiture pour faire du co-voiturage	Oui	<input type="checkbox"/>	Non
12	Seriez-vous prêt à bénéficier d'une place en co-voiturage	Oui	<input type="checkbox"/>	Non
13	Seriez-vous prêt à utiliser un transport collectif, si un effort d'aménagement des horaires des transports et des dessertes était assuré ?	Oui	<input type="checkbox"/>	Non
14	Seriez-vous prêt à utiliser un transport collectif, en cas de prise en charge de la moitié du coût de l'abonnement par votre employeur ?	Oui	<input type="checkbox"/>	Non
15	Seriez-vous prêt à utiliser un transport collectif, SANS prise en charge de la moitié du coût de l'abonnement par votre employeur ?	Oui	<input type="checkbox"/>	Non
16	Quelles autres solutions proposeriez-vous dans le but de diminuer le recours aux voitures personnelles ?			

Merci de bien vouloir remplir le questionnaire et de le retourner par courrier interne, au secrétariat de la Direction des Ressources Humaines (bureau 107) pour le 15 mars 2010.

